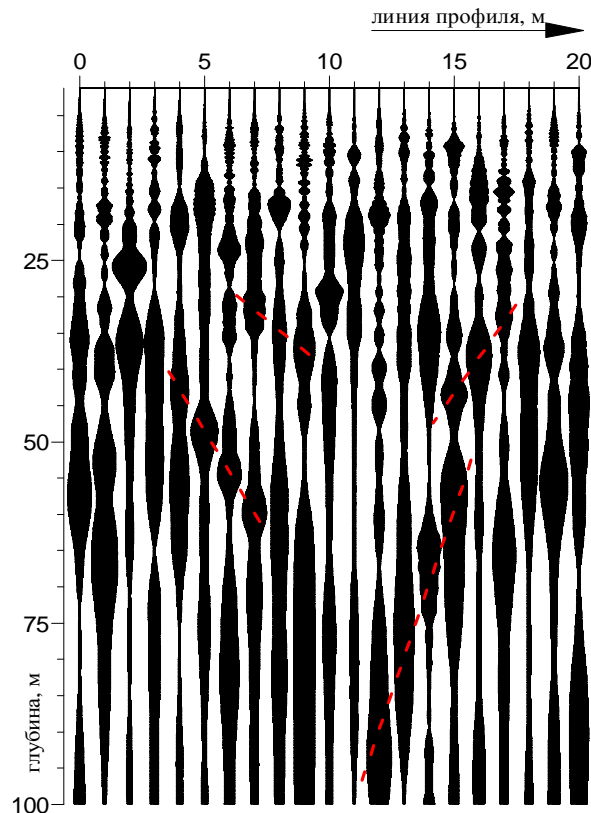


**ЗАКЛЮЧЕНИЕ**  
**о поисках места возможного выхода глубинной воды**  
**в с-ве Дунай методом ССП**

При использовании метода спектрально-сейморазведочного профилирования (ССП) для поиска источника глубинной воды отыскивается зона тектонического нарушения (ЗТН), в пределах которой и производится добыча воды. ЗТН на ССП-разрезах проявляется наличием воронкообразного (V-образного) объекта или одной его образующей. Пример V-образного объекта показан на рисунке.



Свойства ЗТН таковы, что, в пределах этих зон высока вероятность наличия воды. При этом следует учитывать, что они характеризуются пониженной несущей способностью грунта, а также повышенной его проницаемостью для глубинных газов, наличие которых обуславливает формирование геопатогенных зон. Сооружения, оказавшиеся в этих зонах, разрушаются гораздо быстрее, чем это предусмотрено. Поэтому при строительстве следует согласовывать место заложения фундамента с ЗТН.

В поисках надежной точки водопритока было сделано 2 профиля. Подсечена точка водопритока была профилем 1, проверена профилем 2. Точка водопритока – на 6-м метре профиля 2.

На профиле 1 на участке 9-18 м подсечен пловун. Показан голубым цветом.

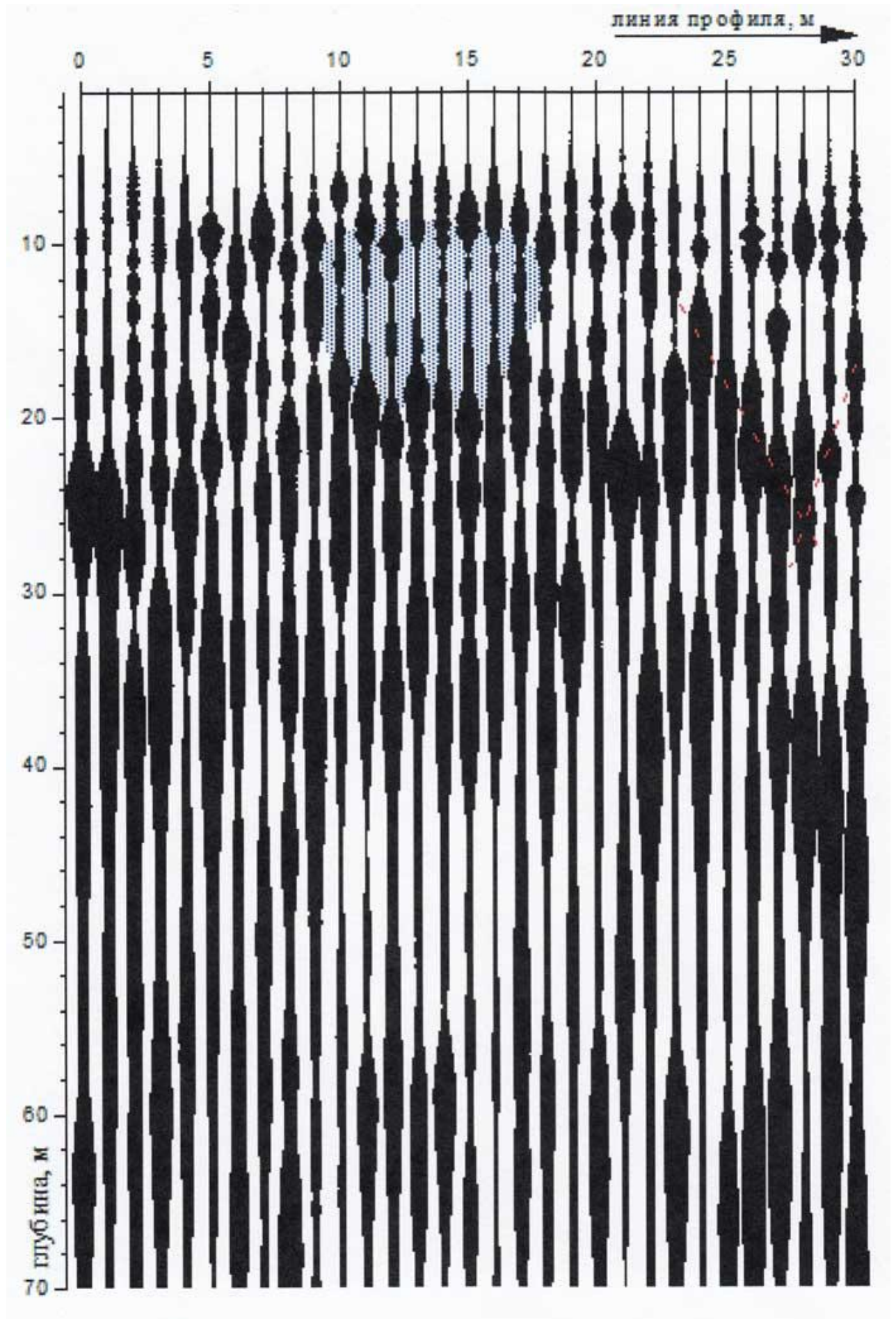
Директор НТФ «Геофизпрогноз»

Гликман А.Г.

29.06.2011 г.

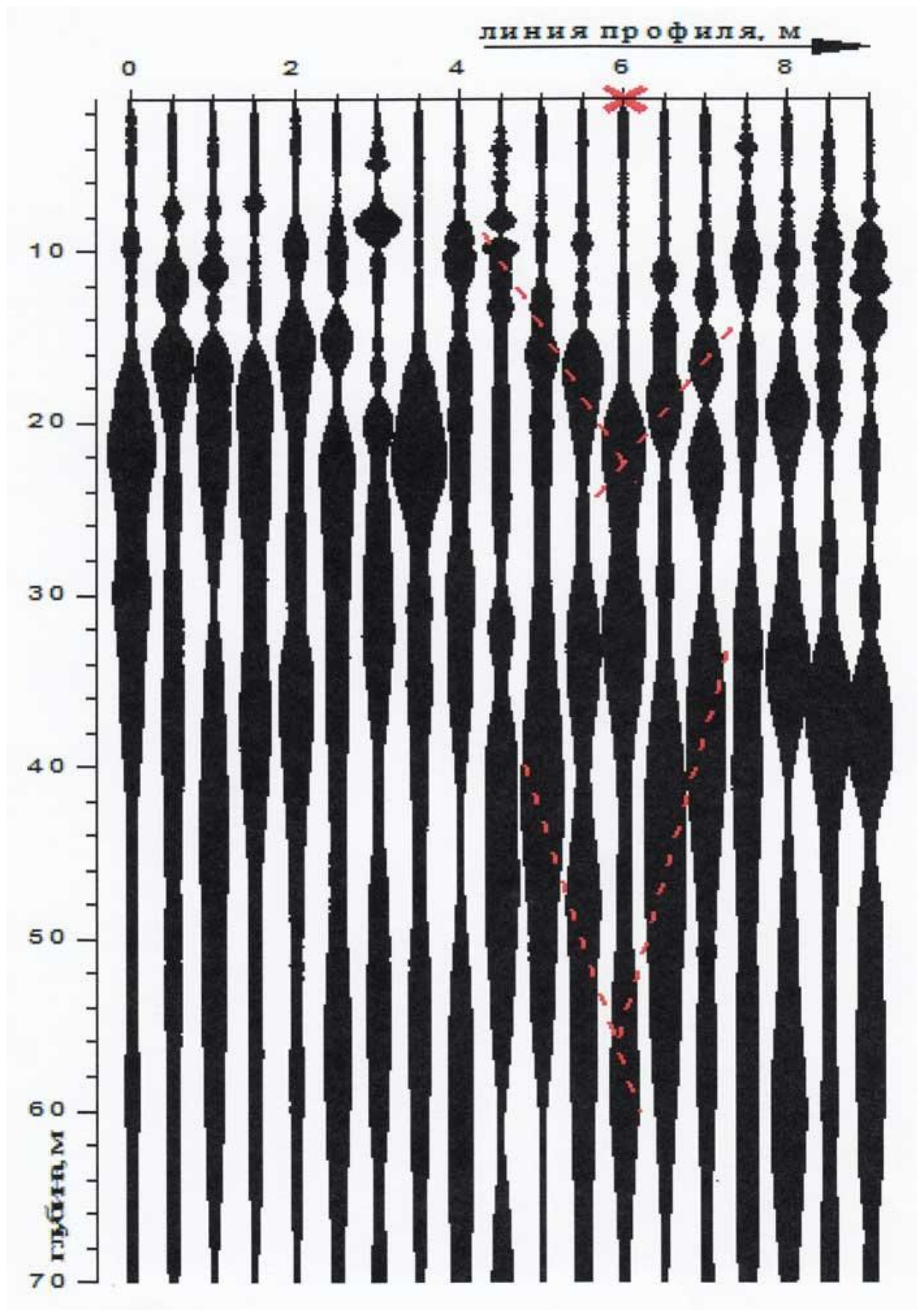
# ССП - РАЗРЕЗ ПО ПРОФИЛЮ 1

Дунай



# ССП - РАЗРЕЗ ПО ПРОФИЛЮ 2

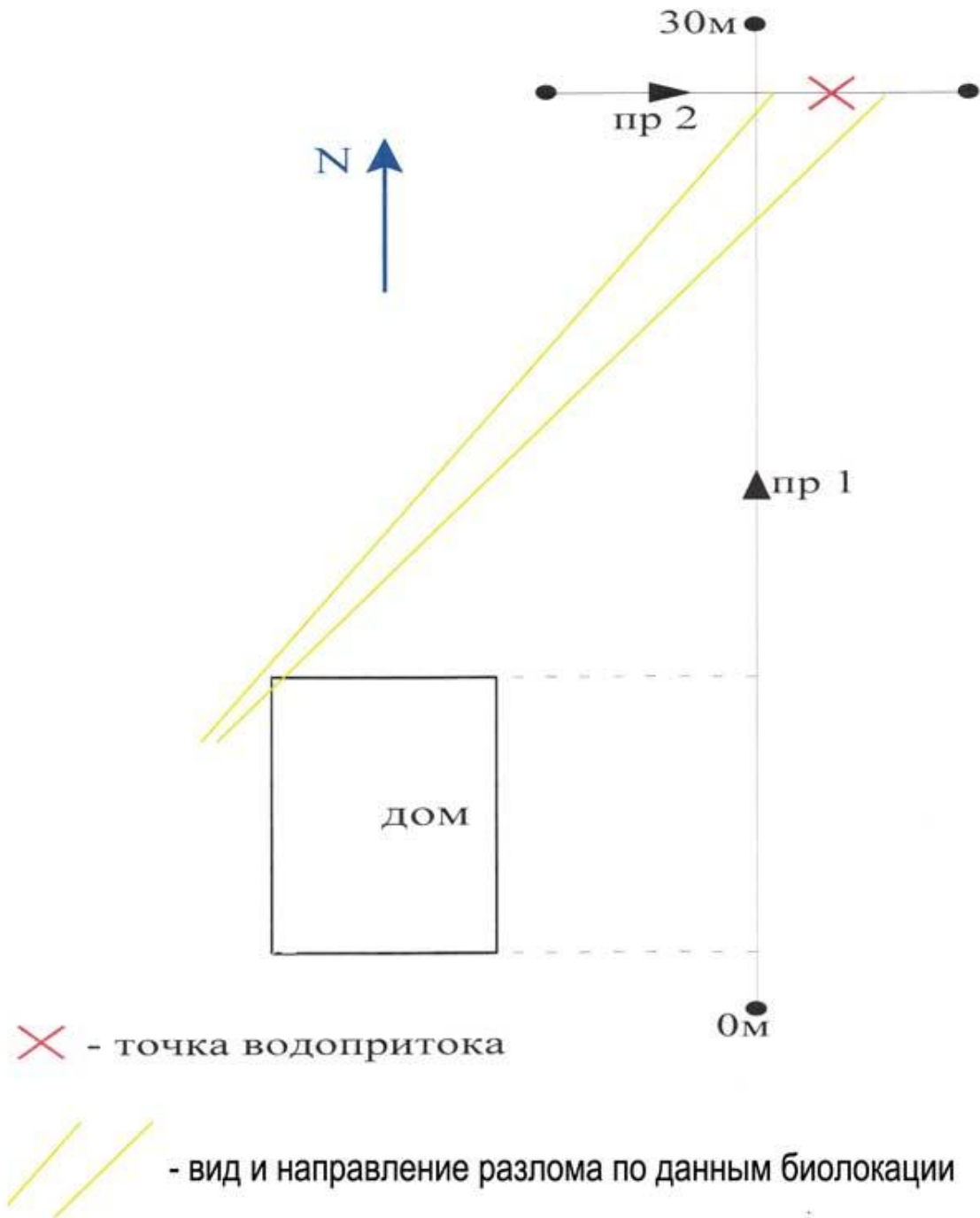
Дунай



# СХЕМА РАСПОЛОЖЕНИЯ ССП-ПРОФИЛЕЙ

Дунай

масштаб 1:200



Желтые линии данных биолокации нанесены уже позже 17.11.2012 и не относятся к отчету А.Г. Гликмана